

GRADO DE SATISFACIÓN DE LAS MUJERES CON LA CONSULTA DE LA MATRONA DE PRIMARIA Y LAS CHARLAS DE EDUCACIÓN MATERNAL

AUTORAS:

Vanesa Monsalve Plaza

Carmen Pilar Martínez Santos

Consuelo García Cantó Geraldo



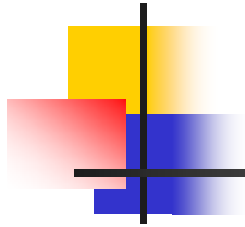
ACTUALMENTE...

- Gestante
 - Demanda participación activa en el proceso del embarazo, parto y postparto
 - Exigen más información y formación



Toma de decisiones conscientes, sopesadas y consensuadas con el equipo sanitario

- Matrona de AP: persona de referencia
 - Captación gestante
 - Control embarazo normal
 - Charlas de educación prenatal
 - Visita puerperal



- Distintos estudios documentan **BENEFICIOS DE LAS CHARLAS DE PREPARACION A LA MATERNIDAD:**
 - Menor dolor de espalda, pélvico y de cabeza
 - Menos partos instrumentales y cesáreas
 - Menos episiotomías
 - Mejor control del peso
 - Disminución de ansiedad, del nivel de adrenalina y aumento de endorfinas
 - Trabajo de parto más corto
 - Madres adolescentes: mayor interes en continuar con los estudios durante el primer año postparto

- **ESCASOS ESTUDIOS SOBRE LA APORTACIÓN DE LA CONSULTA DE LA MATRONA A LO LARGO DEL EMBARAZO**



OBJETIVOS

- Describir la utilidad que tiene para las mujeres las consultas con la matrona de AP durante el embarazo y las charlas de educación prenatal.



MÉTODO

- DISEÑO:
 - Estudio descriptivo, observacional, transversal.

- SELECCIÓN DE SUJETOS: 60 mujeres
 - CRITERIOS DE INCLUSIÓN:
 - Gestantes que han acudido a la consulta de la matrona del zona V de Albacete y posteriormente a las charlas de educación maternal.
 - CRITERIOS DE EXCLUSIÓN:
 - No deseo de participación, neonato muerto o gravemente enfermo.

- CAPTACIÓN:
 - Visita puerperal

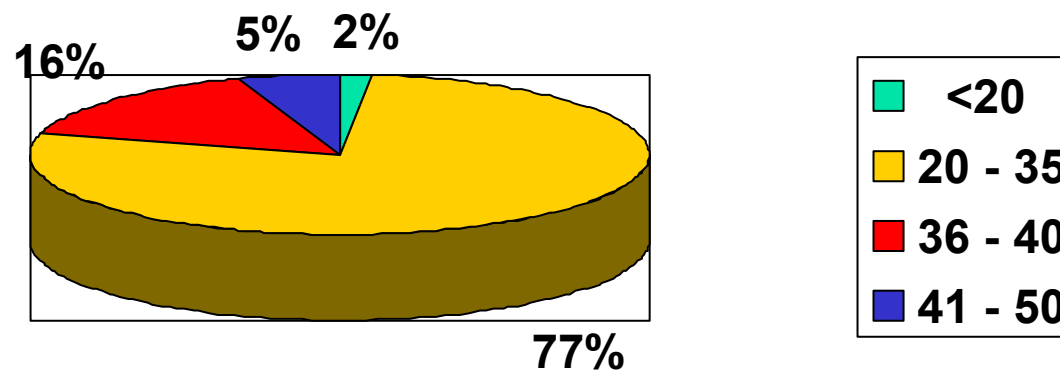


MÉTODO

- CUESTIONARIO validado de elaboración propia (15 items)
- ANALISIS DE DATOS:
 - SPSS 15.0
- PERIODO DE ESTUDIO:
 - abril 2009-agosto 2009 (4 meses)

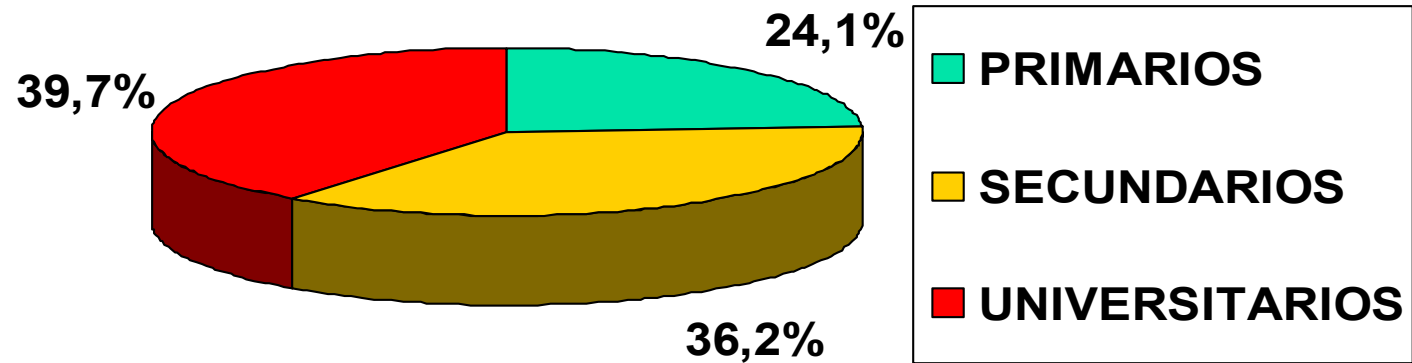
PERFIL DE LA MUESTRA

EDAD



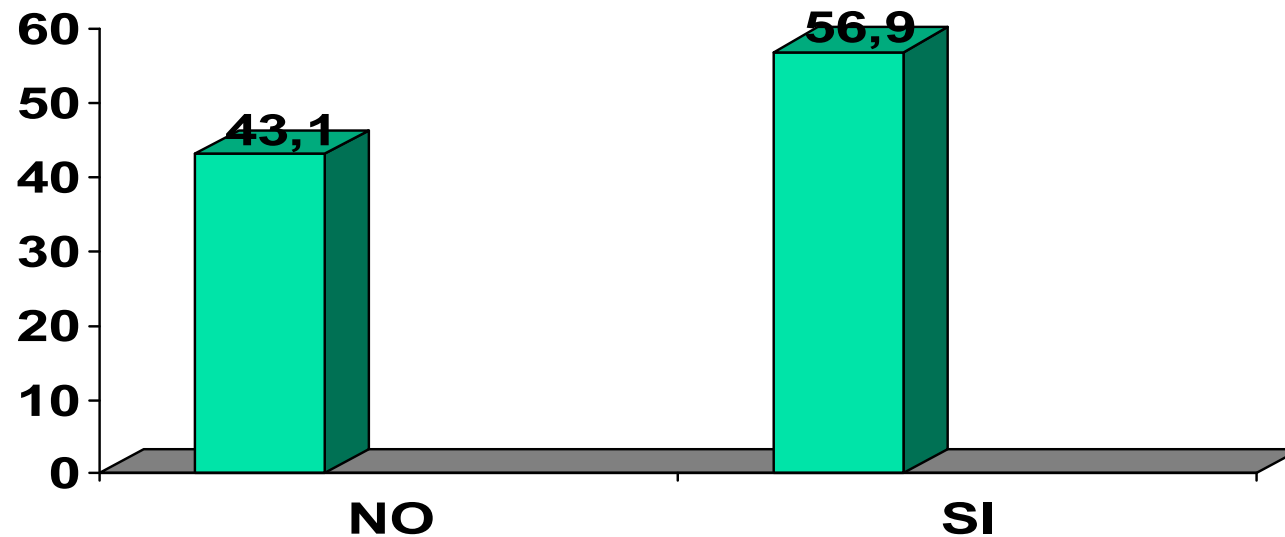
PERFIL DE LA MUESTRA

NIVEL ESTUDIOS



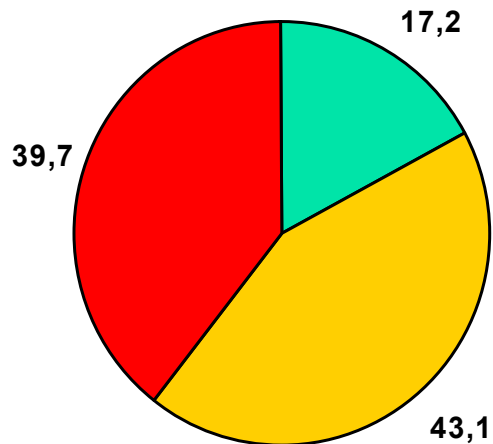
PERFIL DE LA MUESTRA

PRIMER HIJO



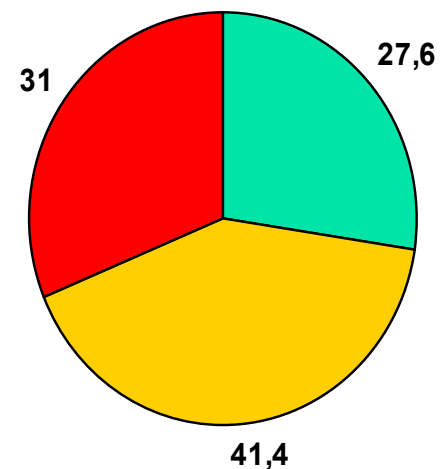
PERFIL DE LA MUESTRA

ASISTENCIA DE PAREJA A CHARLAS



■ A LA MAYORIA ■ A ALGUNA ■ A NINGUNA

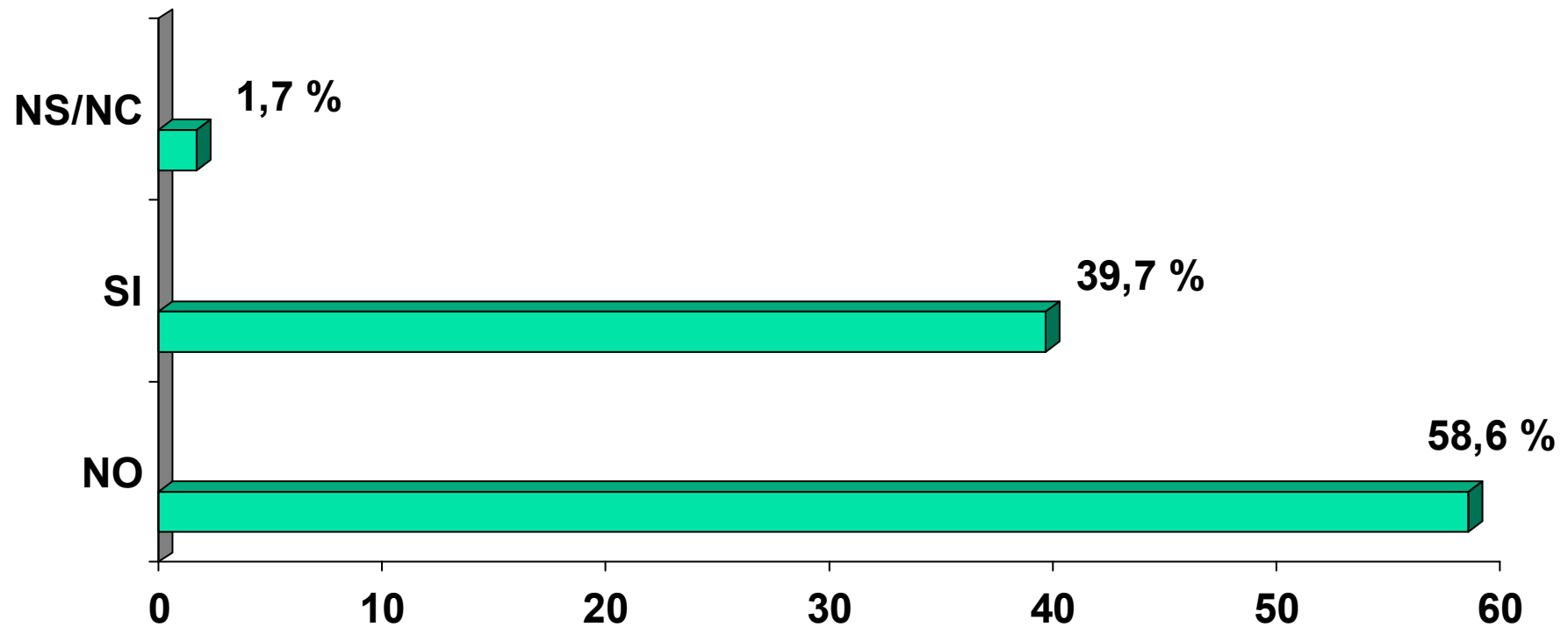
ASISTENCIA DE PAREJA A LA CONSULTA



■ A LA MAYORIA ■ A ALGUNA ■ A NINGUNA

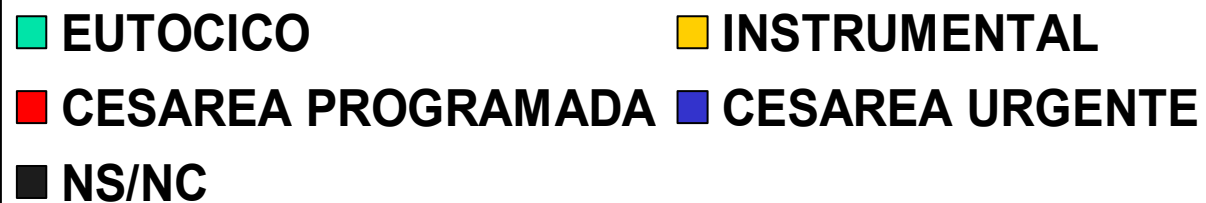
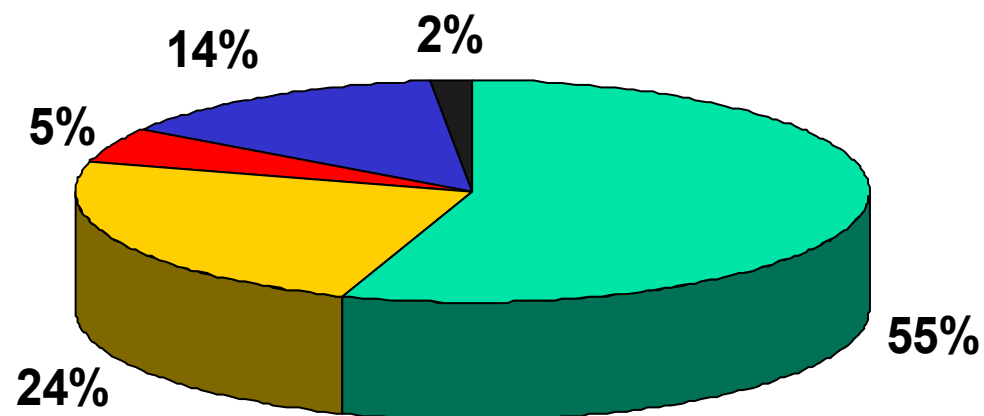
PERFIL DE LA MUESTRA

PREPARACION ANTERIOR



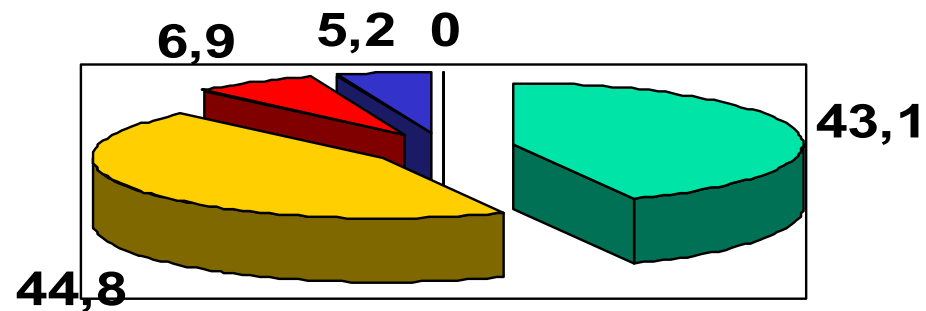
RESULTADOS

TIPO DE PARTO



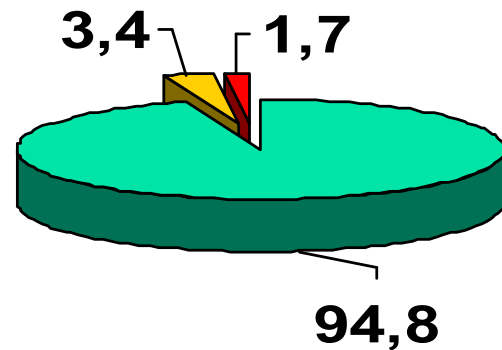
RESULTADOS

EXPERIENCIA DE PARTO



RESULTADOS

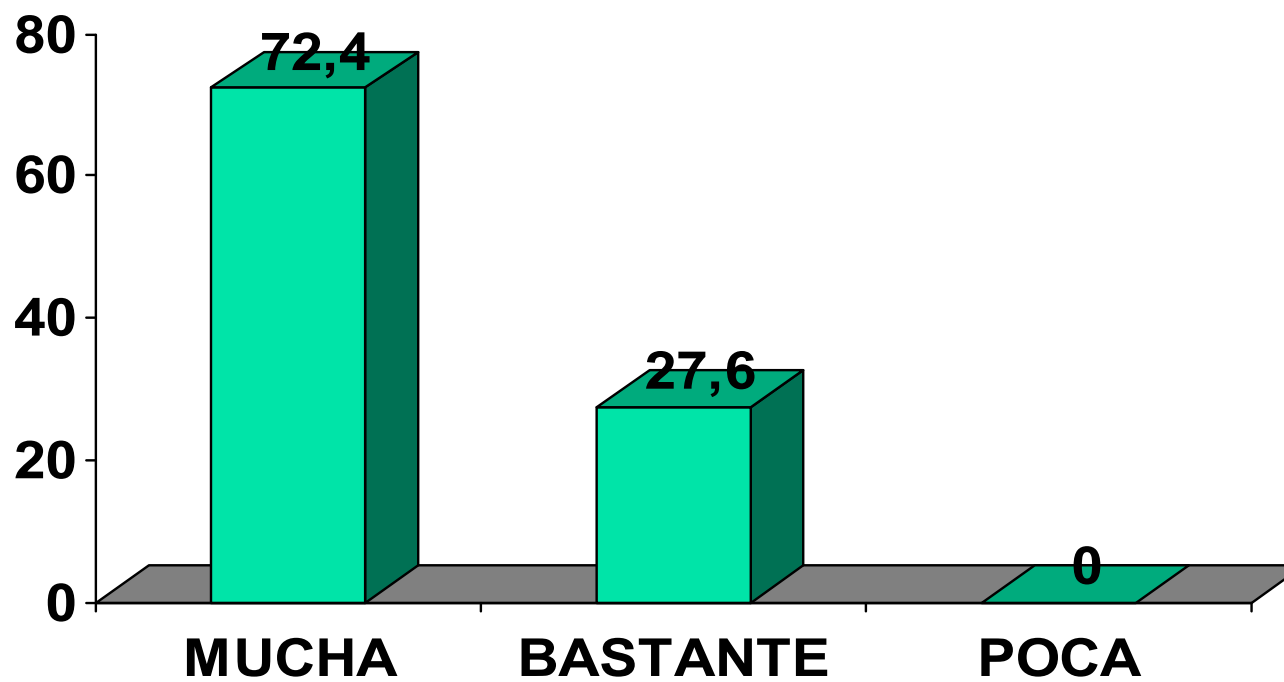
NIVEL DE CONOCIMIENTOS ADQUIRIDOS





RESULTADOS

UTILIDAD CONSULTAS



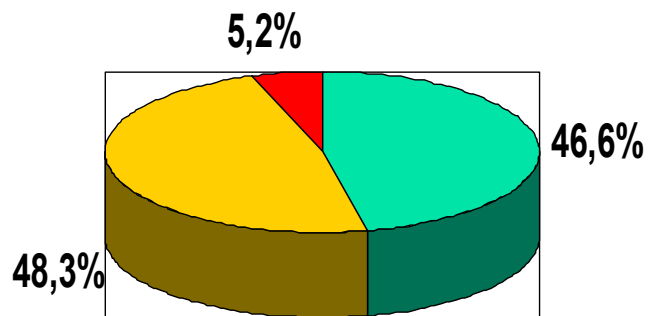
Relación entre conocimientos adquiridos en charlas y satisfacción con la experiencia de parto

EXPERIENCIA PARTO			Conocimientos	
			Nivel adecuado	Nivel Medio
	Muy satisfactoria	% conocimientos	43.6%	50.0%
	Satisfactoria	% conocimientos	47.3%	0%
	Indiferente	% conocimientos	5.5%	0%
	Negativa	% conocimientos	3.6%	50%

(p=0.030)

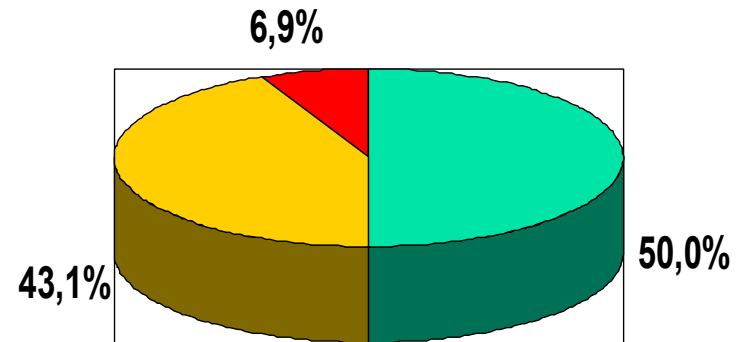
RESULTADOS :CHARLAS MEJOR VALORADAS

DESARROLLO HABILIDADES CUIDADO BEBE



■ MUCHO ■ BASTANTE ■ POCO

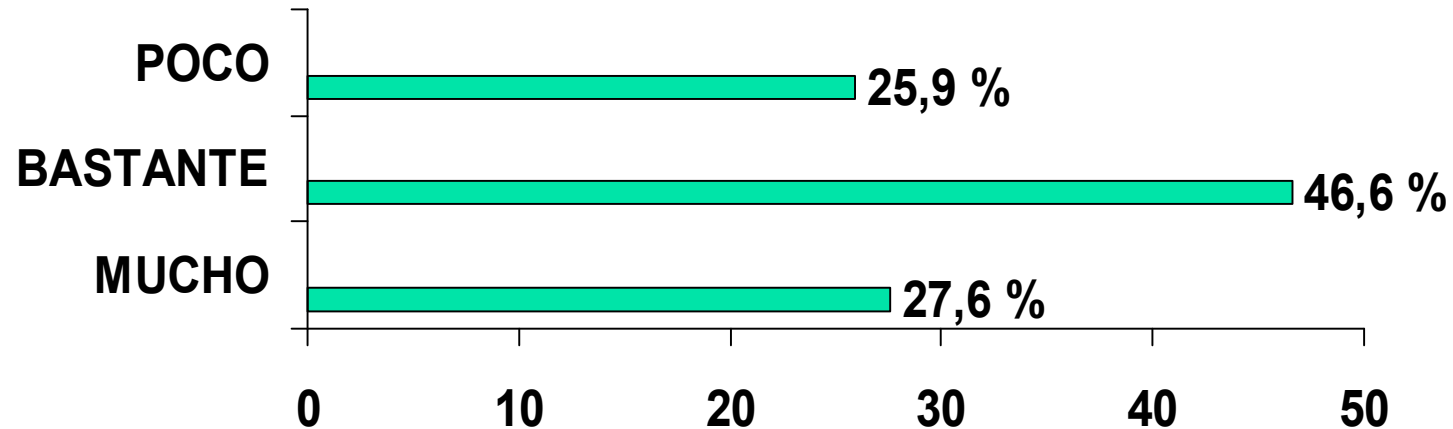
LACTANCIA MATERNA



■ MUCHO ■ BASTANTE ■ POCO

RESULTADOS :CHARLAS PEOR VALORADAS

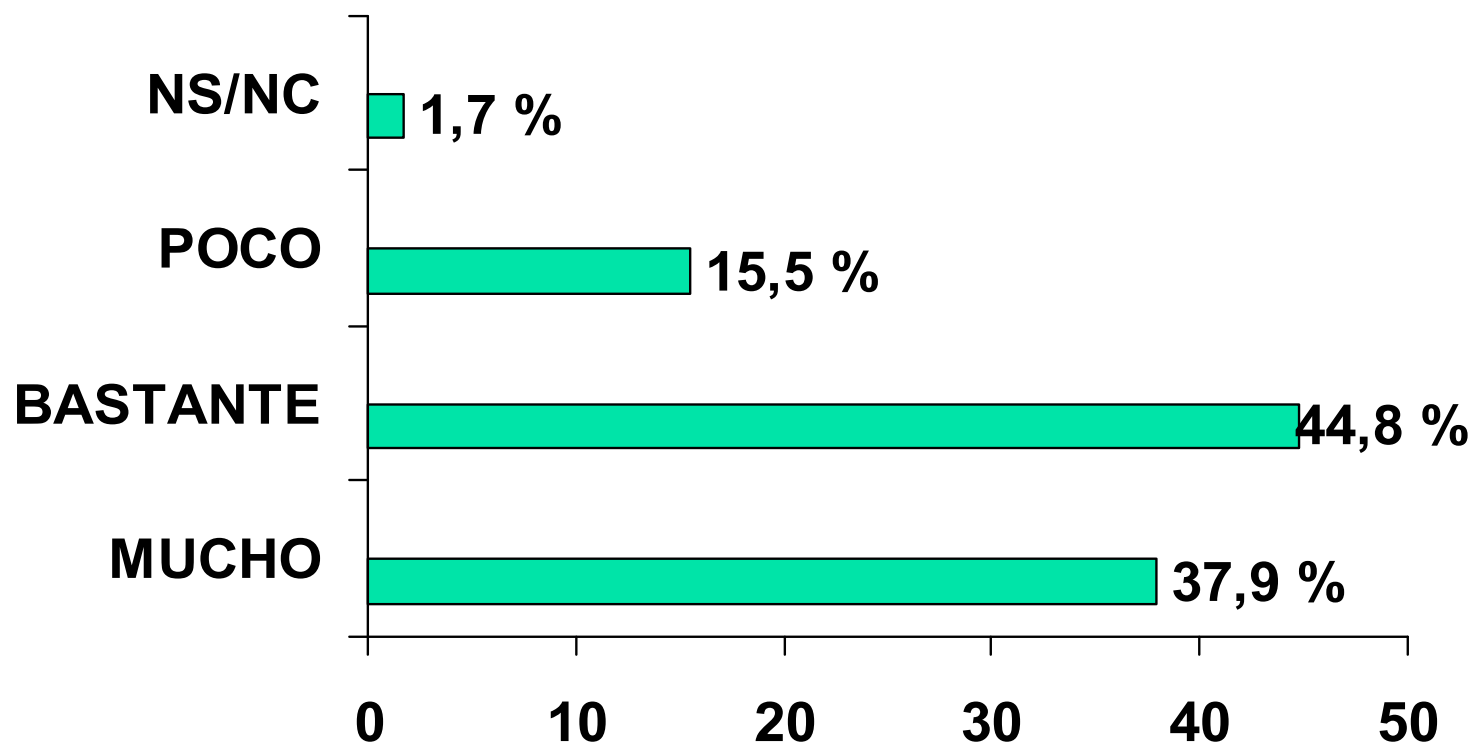
UTILIDAD DE LAS RESPIRACIONES



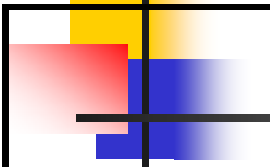


RESULTADOS

IMPLICACION PAREJA



Implicación de la pareja según la asistencia a charlas



			Pareja en consultas		
			A la mayoría	A alguna	A ninguna
IMPLICACION PAREJA	Mucho	% Pareja en charlas	60.0%	36.0%	30.4%
	Bastante	% Pareja en charlas	40.0%	52.0%	39.1%
	Poco	% Pareja en charlas	0%	12.0%	26.1%
	NS / NC	% Pareja en charlas	0%	0%	4.3%

(p=0.313)

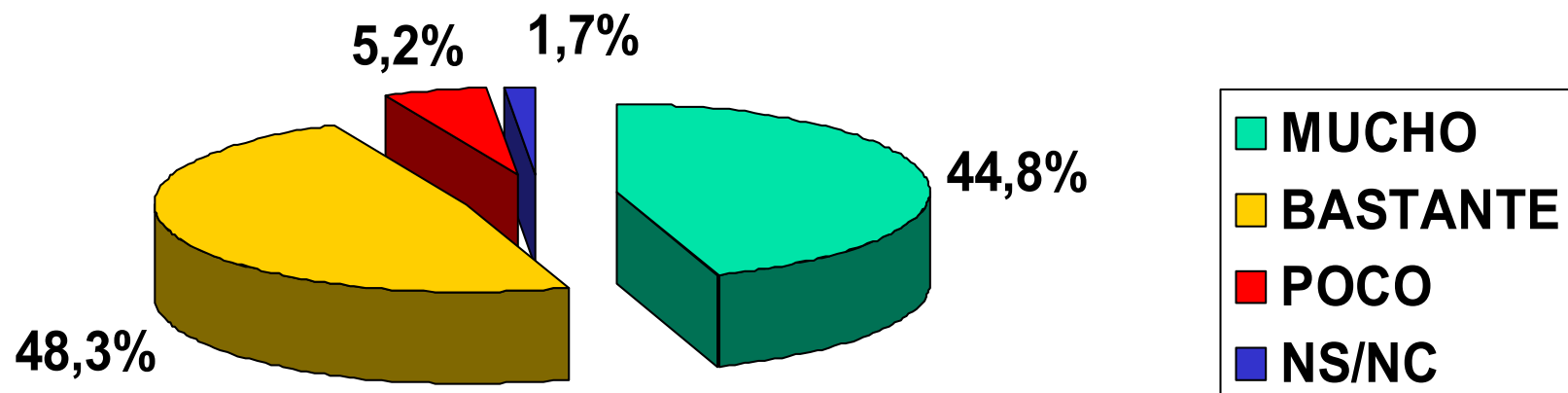
Implicación de la pareja según asistencia a consulta

		Pareja en consultas			
			Casi siempre	Alguna	Nunca
IMPLICACION PAREJA	Mucho	% Pareja en consultas	62.5%	33.3%	22.2%
	Bastante	% Pareja en consultas	31.3%	50.0%	50.0%
	Poco	% Pareja en consultas	6.3%	16.7%	22.2%
	NS / NC	% Pareja en consultas	0%	0%	5.6%

(p= 0.210)

RESULTADOS

AFRONTAMIENTO CAMBIOS PSICOLOGICOS Y SOCIALES





CONCLUSIONES

- Las mujeres consideran necesaria y provechosa la actividad de la matrona en su consulta
- Cabría replantear el enfoque de las consultas/charlas centrándose más en la pareja para conseguir un mayor grado de implicación de la misma
- Ampliaremos el contenido de las sesiones con las aportaciones sugeridas por las mujeres (horarios, temas, sesiones hospitalarias)



PRINCIPALES SUGERENCIAS:

- Ampliación de información prenatal sobre:
 - Cesarea, epidural, crianza del bebe, ejercicios y afrontamiento psicologico de postparto
 - Posibilidad de visitas al paritorio previas al parto: disminución miedo a lo desconocido
- Petición de charlas postparto: temas:
 - Clase práctica con bebes sobre lactancia, sus problemas y utilización del sacaleches.
 - Depresión postparto



BIBLIOGRAFIA

- [1] Mehdizadeh A, Roosta F, Chaichian S, Alaghehbandan R. Evaluation of the impact of birth preparation on the health of the mother and the newborn. *American Journal of Perinatology* 2005;22(1):7-9.
- [2] Gupta JK, Nikodem C. Maternal posture in labour. *EUR J Obstet Gynecol Reprod Biol* 2000; 92:273-277
- [3] De Gasquet B. *Bien-etre et Maternite*. 4th ed. Paris: Implexe; 1999: 257-260
- [4] Polley BA, Wing RR, Sims CJ. Randomised controlled trial to prevent excessive weight gain in pregnant women. *International Journal of Obesity* 2002;26:1494-502.
- [5] Ford K, Weglicki L, Kershaw T, Schram C, Hoyer PJ, Jacobsen ML. Effects of prenatal care intervention for adolescent mothers on birth weight, repeat pregnancy, and educational outcomes at one year postpartum. *Journal of Perinatal Education* 2002;11(1):35-8.
- [6] Manandhar D, Osrin D, Shrestha BP, Mesko N, Morrison J, Tumbahangphe KM, et al. Effect of participatory intervention with women's groups on birth outcomes in nepal: cluster randomised controlled trial. *Lancet* 2004;364:970-9.
- [7] Grignaffinni A, Soncicni E, Ricco R, Vadora E. Childbirth preparation courses: obstetrical and neonatal evaluation. *Acta Biomed Ateneo Parmense* 2000; 71 (suppl 1): 710-707
- [8] Linares ST, Pierce TJ, Phatak DG, Riggs JW, Hollier LM. A randomized trial of personalized prenatal education [abstract]. *Obstetrics & Gynecology* 2006;107(4 Suppl):71S.
- [9] O'Cathain A, Walters SJ, Nicholl JP, Thomas KJ, Kirkham M. Use of evidence-based leaflets to promote informed choice in maternity care: randomised controlled trial in everyday practice. *BMJ* 2002;324:1-5
- [10] Gagnon AJ, Sandall J. Educación prenatal grupal o individual para el parto, la maternidad/paternidad o ambos (Revisión Cochrane traducida). En: *La Biblioteca Cochrane Plus*, 2008 Número 2. Oxford: Update Software Ltd. Disponible en: <http://www.update-software.com>. (Traducida de *The Cochrane Library*, 2008 Issue 2. Chichester, UK: John Wiley & Sons Ltd.)